

## 國立屏東大學 函

地址：900391屏東市民生路4-18號

傳 真：(08)7229527

聯 絡 人：陳思帆 (08)7663800#11302

電子郵件：szufan010@mail.nptu.edu.tw



受文者：臺中市私立衛道高級中學

發文日期：中華民國114年3月14日

發文字號：屏大教字第1141000079號

速別：普通件

密等及解密條件或保密期限：

附件：如說明 (114FA00255\_1\_14153104511.pdf)

主旨：檢送本校114學年度原住民師資培育公費專班單獨招生資訊如說明，請惠予公告周知，並鼓勵符合資格之學生踴躍報考，請查照。

說明：

一、旨揭招生一律採網路報名，報名時間自114年3月7日上午9時起至114年3月20日下午5時30分止。

(一)考試報名及繳費列印、審查資料上傳系統網址：

<https://webap.nptu.edu.tw/oess>。

(二)請依簡章規定日程，完成報名資料上傳；如有必繳紙本資料，請掛號郵寄，以郵戳為憑。

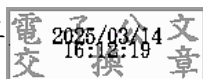
二、電子簡章已公告於本校招生資訊網頁，供考生下載查閱，詳細報考資格、招生名額及考試日期等請見招生簡章；參考網址：<https://admission.nptu.edu.tw>。

三、本校「築夢展翼翻轉計畫」提供學生（限考生本人）到校考試補助交通費或住宿費，入學後亦提供多項獎助學金申請。



正本：各公私立高級中學

副本：本校教務處綜合業務組



依分層負責規定授權單位主管決行



裝

訂

線

